

Uitkomst tevredenheid onderzoek "het Liessenhuus" 2016

	ja (%)	nee (%)	soms (%)	niet ingevuld (%)
Informatie				
1 Heeft de deelnemer vooraf voldoende informatie gekregen over de zorgboerderij?	93	7	0	0
Begeleiders				
2 Zijn de begeleiders voldoende deskundig?	100	0	0	0
3 Hebben de begeleiders voldoende respect voor jou?	100	0	0	0
Begeleiding				
4 Overleg je regelmatig met je begeleiders over je werk?	100	0	0	0
5 Wordt er voldoende rekening gehouden met wat je wilt leren op de boerderij?	100	0	0	0
6 Krijg je voldoende begeleiding?	100	0	0	0
7 Hebben de begeleiders ook contact met anderen in je omgeving?	87	13	0	0
8 Ben je door de begeleiding vooruit gegaan?	87	0	6,5	6,5
Werk				
9 Kun je zelf aangeven welk werk je graag wilt doen?	93	7	0	0
10 Is het werk voldoende aangepast aan je mogelijkheden?	100	0	0	0
11 Ben je tevreden over de afwisseling in je werkzaamheden?	100	0	0	0
12 Vind je het werk wel eens lichamelijk zwaar?	47	53	0	0
13 Vind je het werk wel eens psychisch zwaar?	20	73	7	0

2016
■ ja ■ nee ■ soms ■ niet ingevuld



Uitkomst tevredenheid onderzoek "het Liessenhuus" 2016

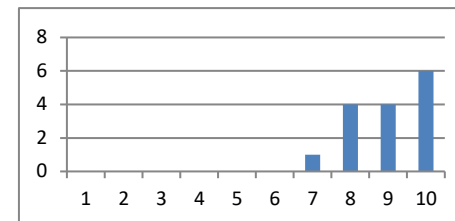
	ja (%)	nee (%)	soms (%)	
Boerderij				
14 Is de boerderij goed bereikbaar?	100	0	0	0
15 Vindt je voldoende rust op de boerderij?	100	0	0	0
16 Vind je de boerderij / de werkplek voldoende schoon?	87	13	0	0
17 Vind je de (werk)omstandigheden op de boerderij voldoende veilig?	100	0	0	0
Deelnemers				
18 Voel je je op je gemak bij de andere deelnemers op de boerderij?	100	0	0	0
19 Ben je tevreden over het contact met andere deelnemers?	93	7	0	0
20 Is de sfeer op de boerderij zodanig dat je je daar goed bij voelt?	100	0	0	0
Inspraak				
21 Staan de medewerkers op de boerderij voldoende open voor kritiek?	93	0	0	7
22 Staan de medewerkers op de boerderij open voor nieuwe ideeën?	93	0	0	7
23 Zijn er voldoende overlegmomenten?	100	0	0	0
24 Vind jij dat je voldoende kunt meebeslissen?	93	0	0	7



Overige vragen

25 Welk rapportcijfer geef je aan het werk op de boerderij?

Cijfer	1	2	3	4	5	6	7	8	9	10
Aantal							1	4	4	6
Gemiddelde	9,0	(8,5 in 2011)	(8,2 in 2012)	(8,1 in 2013)	(7,9 in 2014)	(7,6 in 2015)				

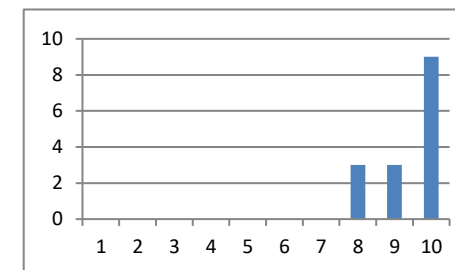


26 Hoe kan de boerderij dit rapportcijfer verbeteren?

- * het cijfer is eigenlijk niet te verbeteren hangt gewoon af van de situatie waar ik me in bevind
- * gewoon zo doorgaan
- * er zijn altijd ideeën van verbeteringen. Maar ga zo door jullie doen het super.
- * ?
- * meer verschillende werkzaamheden aanbieden

27 Welk rapportcijfer geef je aan de begeleiding op de boerderij?

Cijfer	1	2	3	4	5	6	7	8	9	10
Aantal								3	3	9
Gemiddelde	9,4	(8,5 in 2011)	(8,4 in 2012)	(8,2 in 2013)	(8,3 in 2014)	(8,2 in 2015)				



28 Hoe kan de boerderij dit rapportcijfer verbeteren?

- * gewoon zo doorgaan
- * zie vraag 26
- * kan niet
- * geen flauw idee

* overig opmerkingen: * graag gedaan!

	Zelf gebruik van maken?			Wenselijk voor anderen?		
	ja (%)	nee (%)	? (%)	ja (%)	nee (%)	? (%)
Begeleiding thuis / op school of sport	53	27	20	40	7	53
Ouder / verzorger contact avonden	53	20	27	40	13	47
Thema-informatie avonden	60	20	20	40	13	47
Ouder-kind dagen	67	13	20	40	7	53
Klussendag (met ouders)	67	20	13	40	7	53
Anders, nl.....	40	13	47	7	7	87
Anders, nl.....	* BBQ oid					

Respons tevredenheid onderzoek 2016: 62,5% (2015: 46% - 2014: 60%)

■ ja ■ nee ■ ? / niet ingevuld

